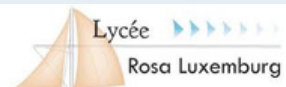


FCIL

VOILERIE ET SELLERIE NAUTIQUE

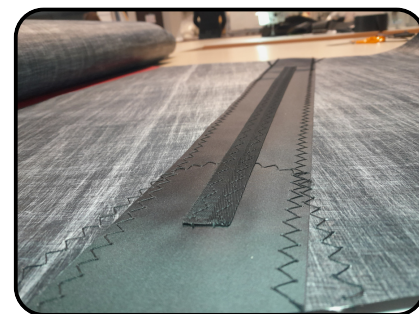
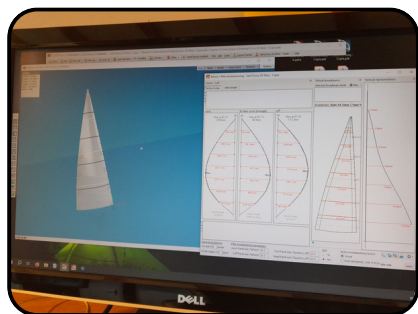


550h de formation
en centre
250h en entreprise.

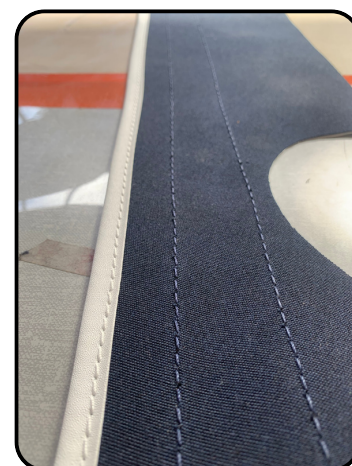
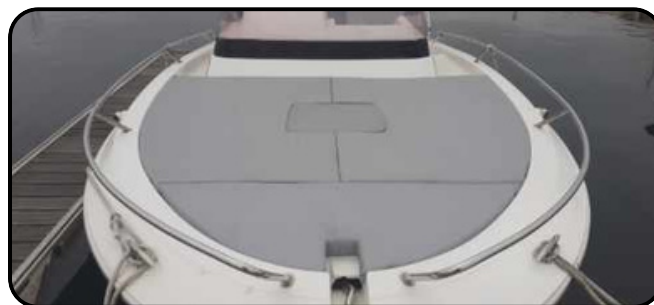
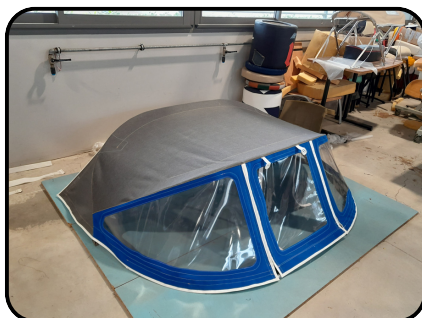
OBJECTIFS

Acquérir une qualification spécifique en voilerie et sellerie nautique, en rapport avec le marché de l'emploi local ou régional.

✦ **Voilerie** : fabriquer et entretenir les voiles des bateaux de plaisance.



✦ **Sellerie nautique** : réaliser sur mesure des protections textiles pour les équipements du bateau et l'équipage.



Comment s'inscrire ?

- Parcoursup
- Mot clé : voilerie ou scannez le QR code



COMPÉTENCES

- Module 1 : Culture maritime.
- Module 2 : Voilerie, conception manuelle et CAO.
- Module 3 : Voilerie, fabrication, maintenance et réparation.
- Module 4 : Sellerie nautique, conception, fabrication, maintenance.
- Module 5 : Matelotage.
- Module 6 : Projet, gestion d'entreprise.

DÉBOUCHÉS PROFESSIONNELS

La FCIL a vocation à l'insertion professionnelle immédiate dans des entreprises de sellerie nautique, et de voileries.

CONTACT

LYCEE ROSA LUXEMBURG
2 AVENUE JEAN MOULIN
66141 CANET EN ROUSSILLON
Mail: ce0660856x@ac-montpellier.fr
Téléphone: 04.68.73.72.01

