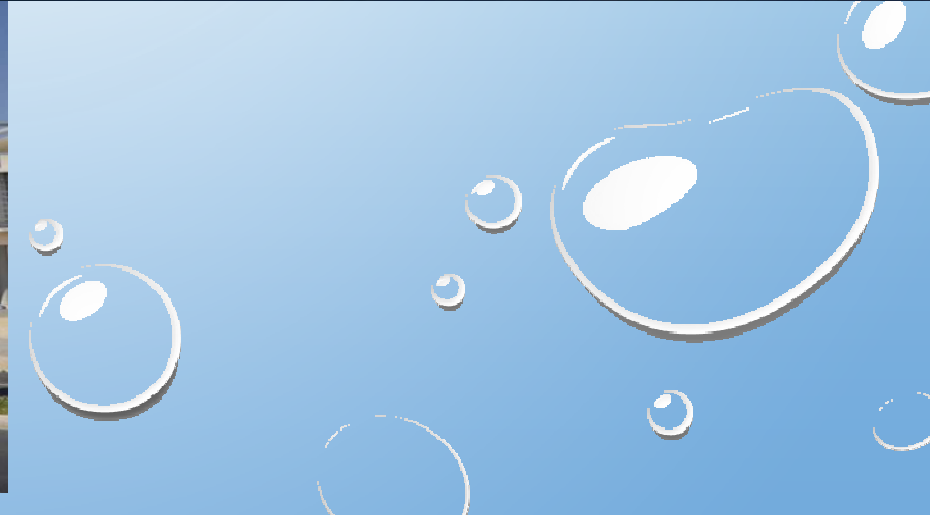


PARCE QUE NOTRE LYCÉE EST UN LIEU AGRÉABLE DANS UN ENVIRONNEMENT PRIVILÉGIÉ



**PARCE QUE NOUS NE VOULONS
PAS CELA:**



**PARCE QUE NOUS SOMMES TOUS DES
CITOYENS RESPONSABLES ET
DEVONS AGIR EN TANT QUE TELS**



**Apportons tous notre contribution par
quelques geste simples**

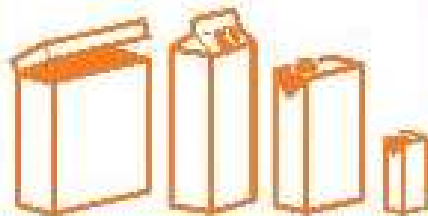
NE JETONS PAS NOS DÉCHETS N'IMPORTE OÙ :



**Utilisons les nombreuses poubelles
installées dans et aux abords du lycée.**

POUBELLES À COUVERCLE JAUNE

EMBALLAGES CARTON



EMBALLAGES PLASTIQUE



PAPIERS



EMBALLAGES ACIER / ALUMINIUM



— INTERDITS DANS CE BAC

LE VERRE, TOUS LES OBJETS, LES RESTES DE CUISINE, LES DÉCHETS DE SOINS

Dépôts au sol interdits. Décret n° 2015-337 du 25.03 2015

**NE PAS LAVER
LES EMBALLAGES**

+ d'infos : WWW.TOUSLESEMBALLAGESSETRIENT.FR

POUBELLES À COUVERCLE VERT OU EN BOIS



UTILISONS LE COMPACTEUR DE CANETTES* situé a côté de la cafet'



* Les canettes acier portant le logo  se jettent dans les poubelles à couvercle jaune

A LA CANTINE, LIMITONS LE GASPILLAGE ALIMENTAIRE



Ne prenons sur nos plateaux que ce que
nous allons manger

**A LA FIN DE MON REPAS: JE DÉPOSE
MON RESTE DE PAIN NON SOUILLÉ
DANS LE SAC PRÉVU À CET EFFET**





POUR EUX

POUR LUI

POUR NOUS

POUR VOUS

POUR TOI

MERCI !!

